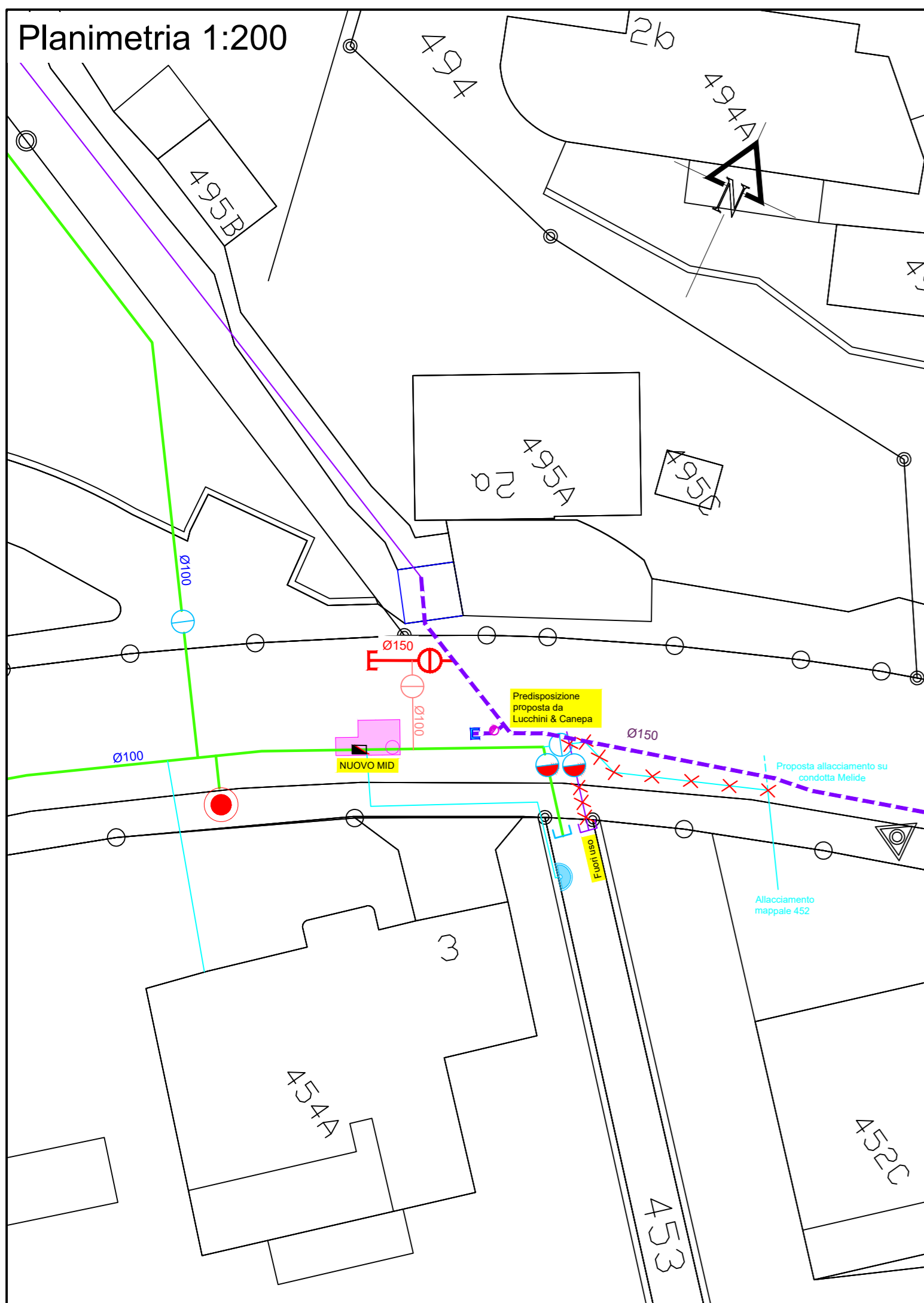


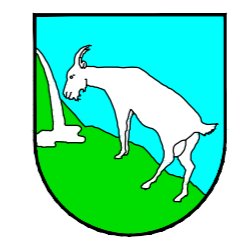
Planimetria 1:200



LEGENDA:

- PCAI NUOVA CONDOTTA VICO MORCOTE
- CONDOTTA PRINCIPALE VICO MORCOTE
- PCAI COLLEGAMENTO D'EMERGENZA PROVVISORIO
- - - PCAI NUOVA CONDOTTA MELIDE
- CONDOTTA AP MELIDE ESISTENTE
- ⊖ PCAI NUOVE SARACINESCHE PRINCIPALI
- ⊖ SARACINESCA PRINCIPALE
- IDRANTE INTERRATO
- ◐ SARACINESCA PRINCIPALE CHIUSA
- ◐ FONTANA COMUNALE

Nota: la posizione delle condotte e dei manufatti è georeferenziata.
Per eventuali tracciamenti chiedere a info@ing-bernardoni.ch



COMUNE DI VICO MORCOTE

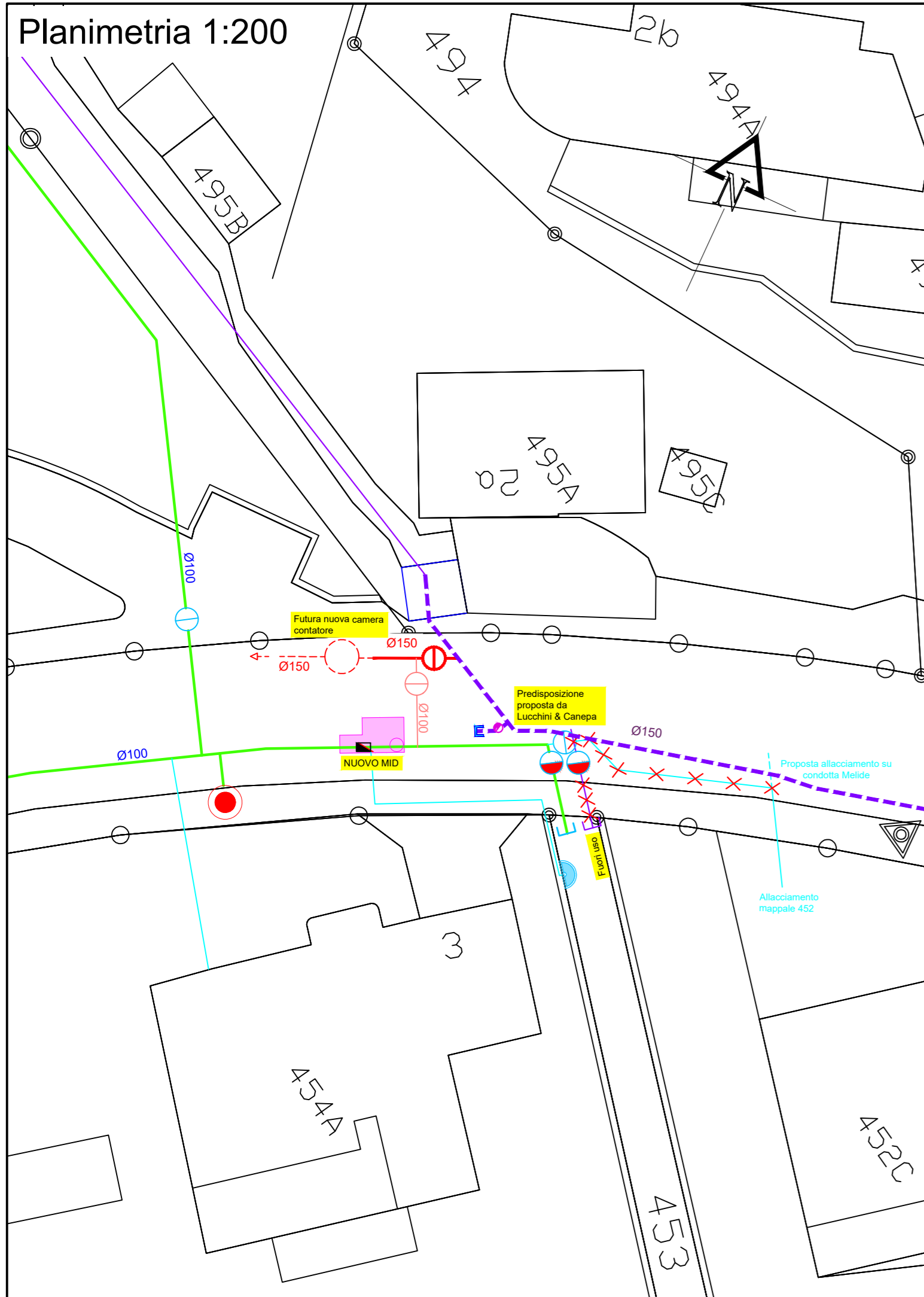
ACQUEDOTTO COMUNALE

NUOVA CONDOTTA PCAI SULLA SC IN RIVA LAGO

PDE Proposta collegamento emergenza Vico Morcote - Melide

DOCUMENTO N.	MOD.	PROGETTATO: UV	DATA: 25.11.2020	MODIFICHE:
6921/128/001 -		DISEGNATO: LF	SCALA: 1:200	a). c).
		CONTROLLATO: PB	FORMATO: 297 x 630	b). d).

Planimetria 1:200



LEGENDA:

- PCAI NUOVA CONDOTTA VICO MORCOTE
- CONDOTTA PRINCIPALE VICO MORCOTE
- PCAI COLLEGAMENTO D'EMERGENZA PROVVISORIO
- - - PCAI NUOVA CONDOTTA MELIDE
- CONDOTTA AP MELIDE ESISTENTE
- ⊖ PCAI NUOVE SARACINESCHE PRINCIPALI
- ⊖ SARACINESCA PRINCIPALE
- IDRANTE INTERRATO
- SARACINESCA PRINCIPALE CHIUSA
- ⊖ FONTANA COMUNALE

Nota: la posizione delle condotte dei manufatti è georeferenziata.
Per eventuali tracciamenti chiedere a info@ing-bernardoni.ch



COMUNE DI VICO MORCOTE

ACQUEDOTTO COMUNALE

NUOVA CONDOTTA PCAI SULLA SC IN RIVA LAGO

PDE Proposta collegamento emergenza Vico Morcote - Melide

DOCUMENTO N.

MOD.

6921/128/002 -

PROGETTATO: UV

DATA: 25.11.2020

MODIFICHE:

DISEGNATO: LF

SCALA: 1:200

a). c).

CONTROLLATO: PB

FORMATO: 297 x 630

b). d).



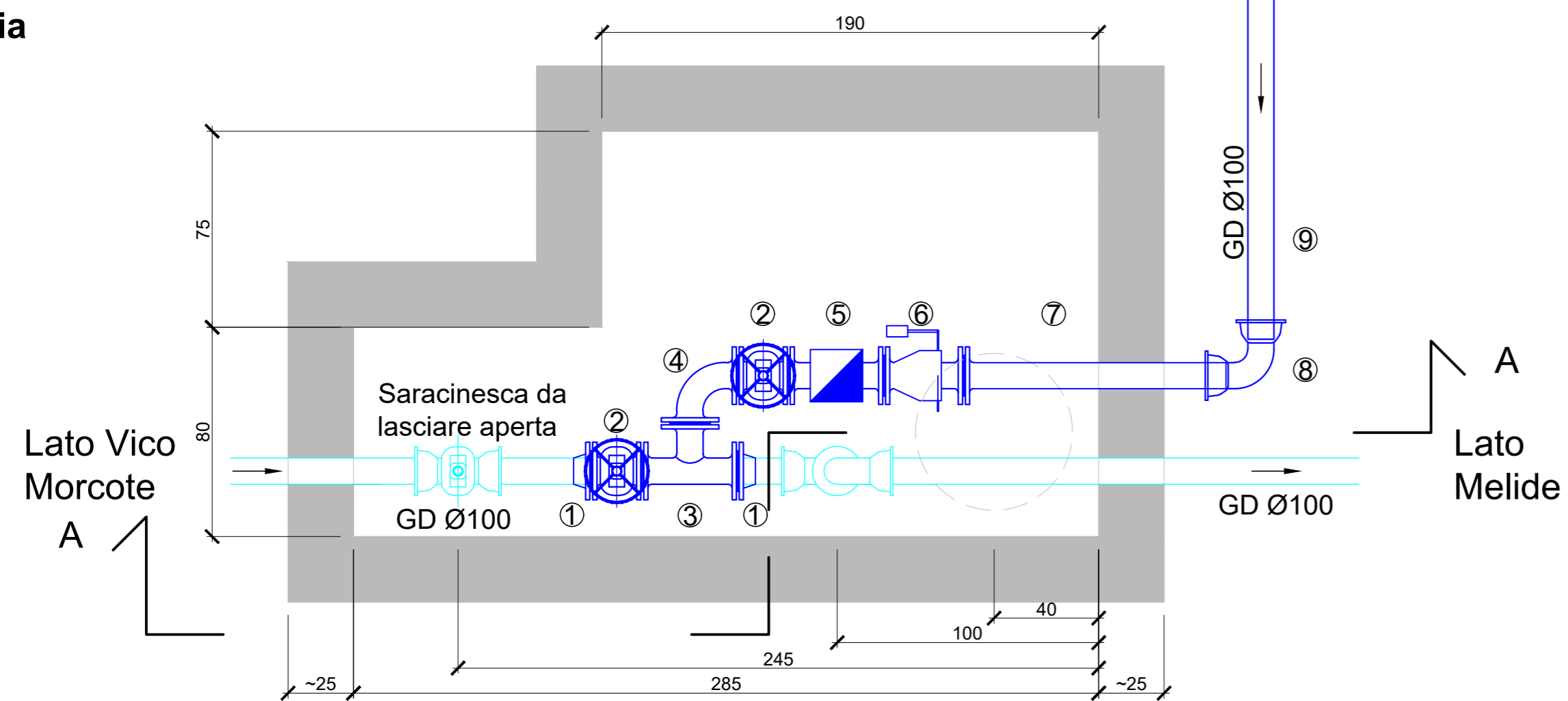
Ingg. dipl. ETH / SIA / OTIA
Consulenti USIC

VIA LA SANTA 9, 6962 VIGANELLO
info@ing-bernardoni.ch

TEL. 091 / 910 47 30
FAX. 091 / 910 47 39

Planimetria

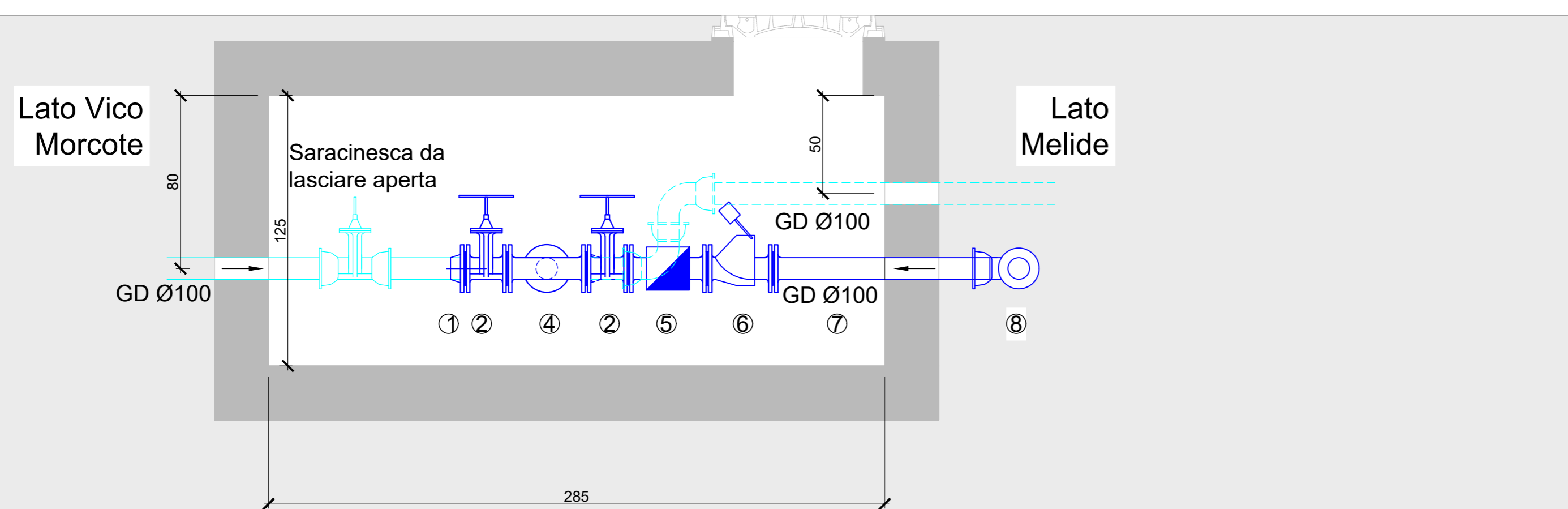
1:20



- ①- Flangia mobile ghisa Hawle Ø100 fig. 7100
- ②- Saracinesca flangiata Ø100 Hawle fig.4000
- ③- Tee a flangia Ø100 V.R. fig. 2040
- ④- Curva 90° flangiata Ø100 V.R. fig. 2030
- ⑤- Contatore MID a flangia Ø100
- ⑥- Valvola a clapet Ø100 V.R. 5593
- ⑦- Tubo a 1 flangia Ø100 V.R. L=1.00m fig. 2020
- ⑧- Curva 90° a 2 bicchieri Ø100 V.R. 2820a
- ⑨- Tubo ECOPUR autostagno Ø100 V.R. 2817

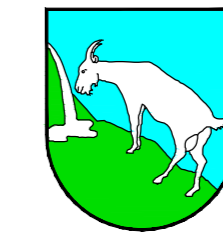
Sezione A-A

1:20



LEGENDA

- Vico Morcote - Nuovo collegamento di emergenza Vico Morcote - Melide
- Vico Morcote - Condotta AP esistente



COMUNE DI VICO MORCOTE

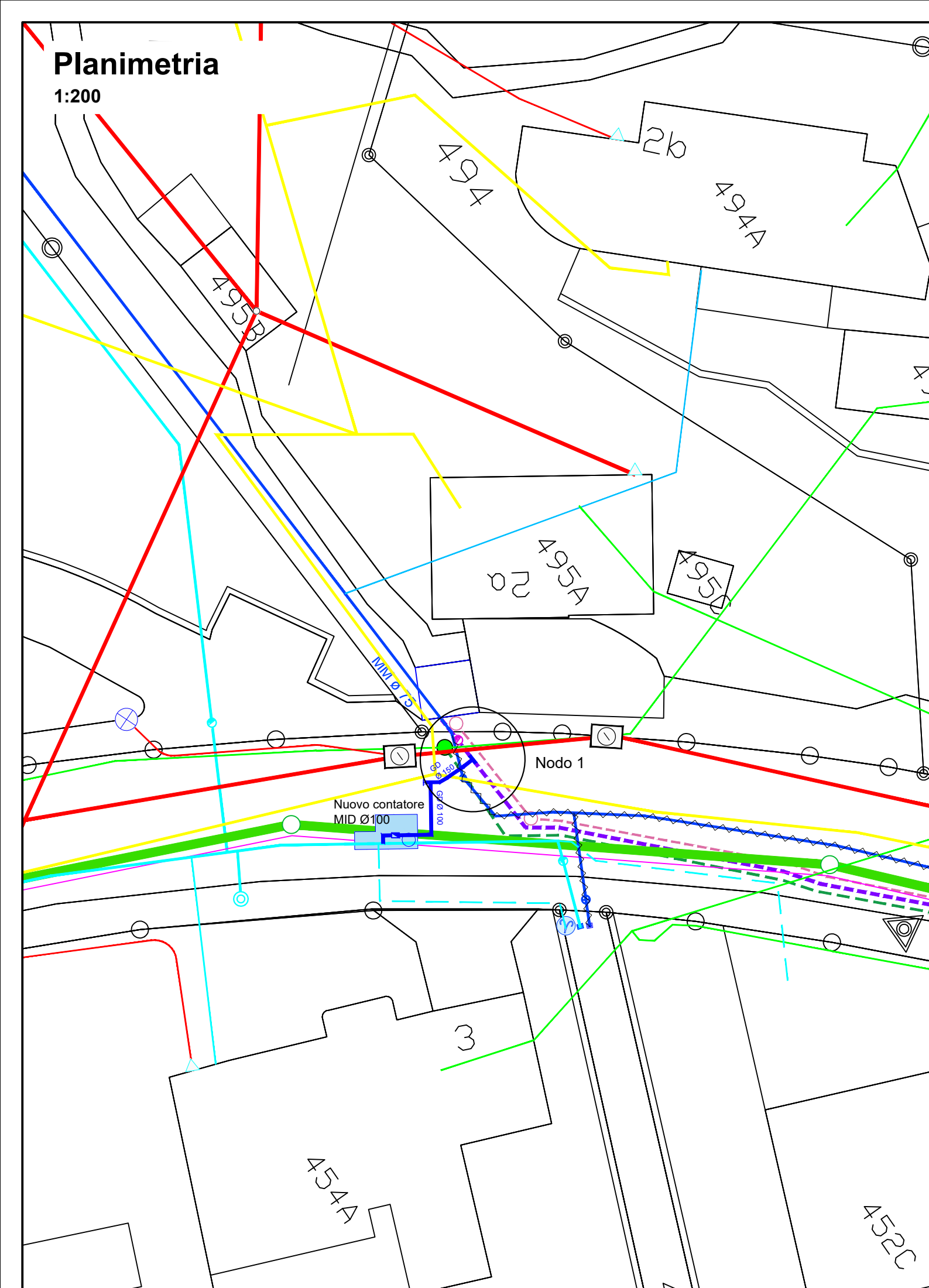
ACQUEDOTTO COMUNALE

NUOVA CONDOTTA PCAI SULLA SC IN RIVA LAGO

PDE Proposta collegamento emergenza Vico Morcote - Melide

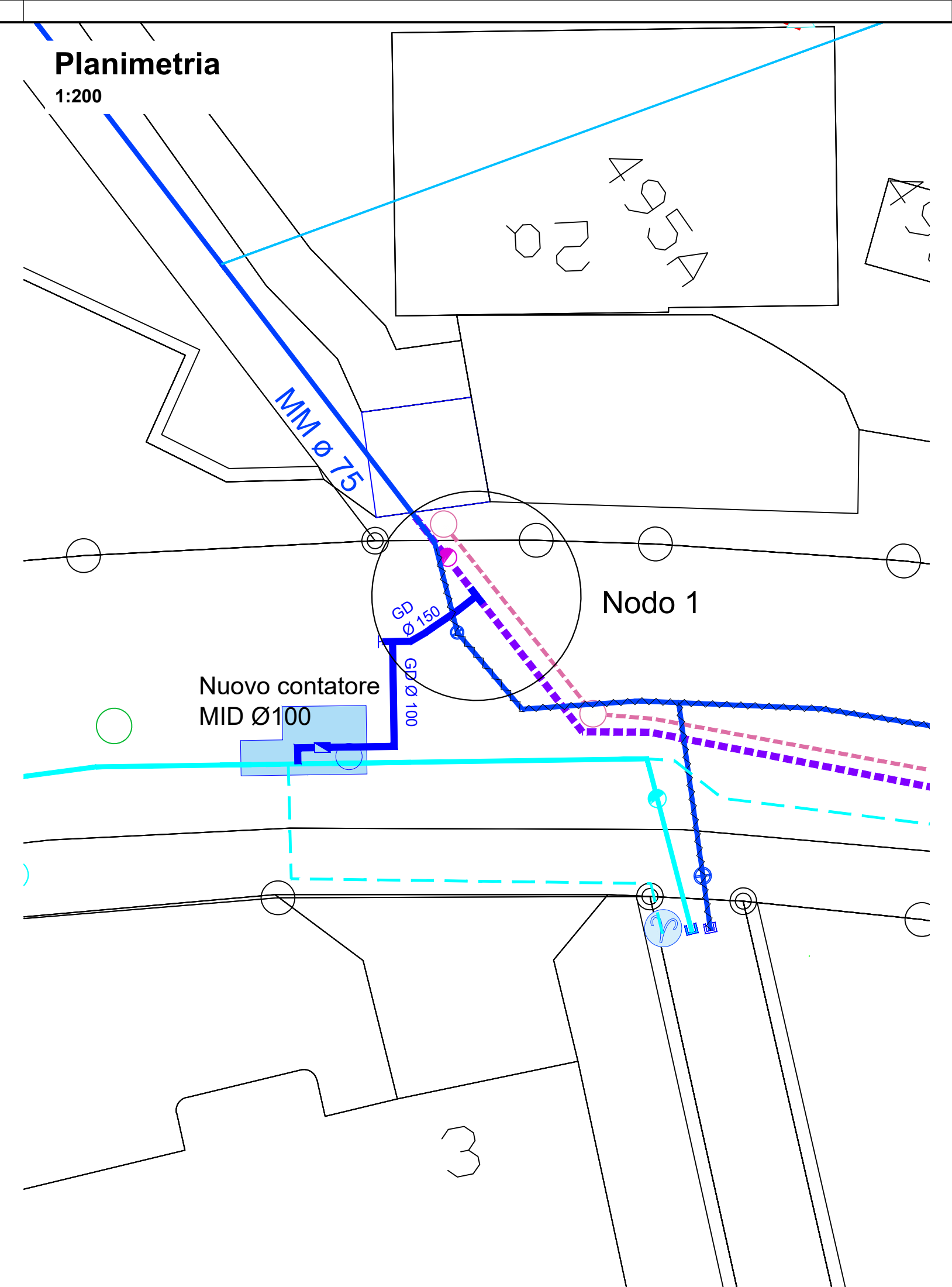
Armature camera contatore

DOCUMENTO N.	MOD.	PROGETTATO: UV	DATA: 10.12.2020	MODIFICHE:
6921/128/003		DISEGNATO: UV	SCALA: 1:100	a). c).
		CONTROLLATO: PB	FORMATO: 30x84	b). d).

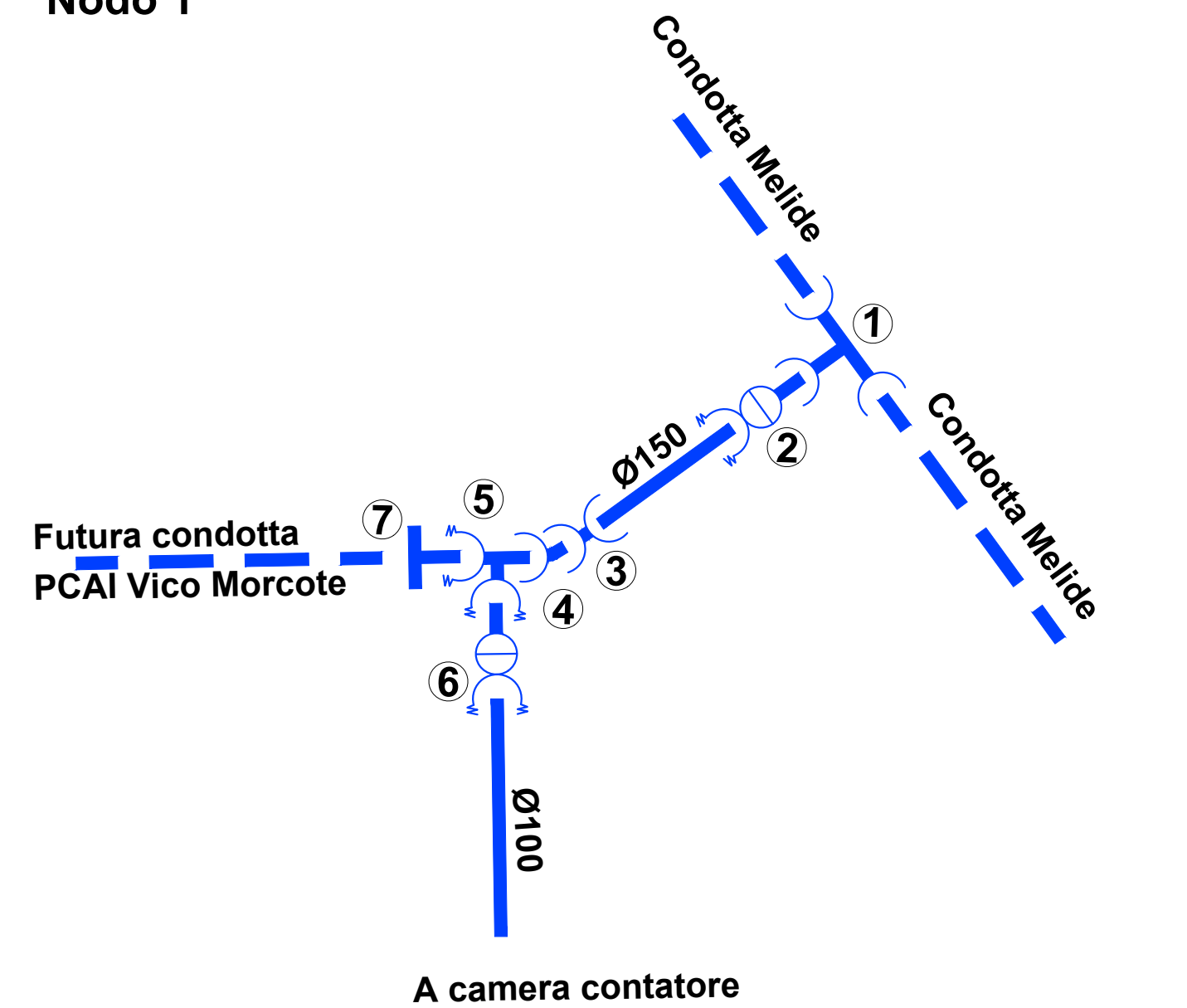


LEGENDA

- Vico Morcote - Predisposizione condotta PCAI e collegamento provvisorio Vico Morcote-Melide
- Vico Morcote - Condotta AP esistente
- - - Vico Morcote - Allacciamento secondario AP
- - - Melide - Nuova condotta PCAI
- - - Melide - Condotta AP esistente fuori uso
- - - Melide - Nuovo portacavi per telecomando
- AIL - Tracciato elettrico principale
- AIL - Tracciato elettrico secondario
- Swisscom - Tracciati interrati
- - - Swisscom - Interventi su tracciati
- CDAPS - Collettore consortile
- CDAPS - Cavo telecomandi
- UPC

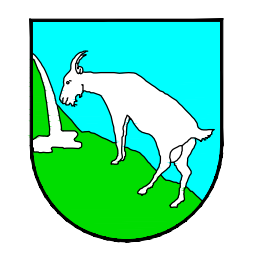


Nodo 1



- ①- Tee a tre bicchieri autostagno Ø150/150 V.R. fig.2856
- ②- Saracinesca estremità liscia/manicotto a vite Ø150 Hawle fig.4250
- ③- Curva 5° a 2 bicchieri autostagni Ø150 V.R. fig. 2826a
- ④- Curva 30° a 1 bicchiere autostagno Ø150 V.R. fig. 2823
- ⑤- Tee ridotto a 2 bicchieri a vite Ø150/100 V.R. fig. 2350
- ⑥- Saracinesca estremità liscia/manicotto a vite Ø100 Hawle fig.4250
- ⑦- Tappo Ø150 per bicchiere a vite V.R. fig. 2393

N.B.-
L'impresa é obbligata a richiedere alle varie aziende i piani ufficiali delle loro infrastrutture interrate.



COMUNE DI VICO MORCOTE

ACQUEDOTTO COMUNALE

NUOVA CONDOTTA PCAI SULLA SC IN RIVA LAGO

PDE
Proposta collegamento emergenza
Vico Morcote - Melide

Planimetria condotta AP e nodo 1

DOCUMENTO N.	MOD.	PROGETTATO: UV	DATA: 10.12.2020	MODIFICHE:
6921/128/004		DISEGNATO: UV	SCALA: 1:100	a). c).
		CONTROLLATO: PB	FORMATO: 30x105	b). d).